

AT-S/AT-SC/AT-AR

Ventilatori centrifughi a doppia aspirazione a trasmissione



AT-S



AT-SC



AT-AR

Prodotto

AT

Costruzione

Involucro in lamina di acciaio galvanizzato.

Ventola con pale in avanti in lamina di acciaio galvanizzato.

Cuscinetti sostenuti con ammortizzatori in gomma

Impiego

Applicazioni civili e industriali

VENTILATORE

Ventilatore centrifugo con pale curve in avanti, doppia aspirazione per esecuzione a trasmissione realizzato in acciaio galvanizzato.

VERSIONI

AT-S: Esecuzione leggera.

Cuscinetti esenti da manutenzione
AT-SC: Esecuzione rinforzata con telai d'acciaio rettangolari saldati alle estremità.

Cuscinetti esenti da manutenzione
AT-AR: Esecuzione rinforzata per uso pesante con telai d'acciaio rettangolari saldati alle estremità.

Cuscinetti su supporto, lubrificabili, per uso medio-pesante.

FINITURA

Acciaio zincato.

APPLICAZIONI



LOCALI
TECNICI



GRANDI
AMBIENTI



OSPEDALI



MENSE



RISTORANTI



FAST FOOD

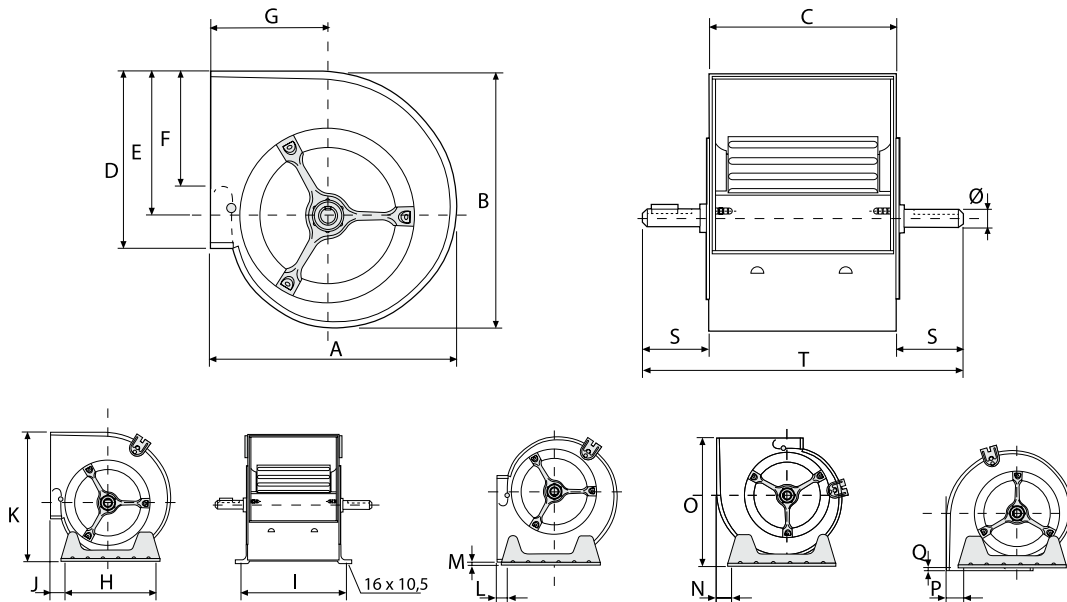


UFFICI



CARATTERISTICHE TECNICHE E DIMENSIONALI

Modello	Equivalenza (mm)	Velocità massima raccomandata (r.p.m.)	Portata massima (m3/h)	Peso (kg)
ATS-7/7	180/180	2400	2800	5
ATS-9/9	240/240	2100	7000	9
ATS-10/10	270/270	1900	7900	11
ATS-12/12	320/320	1500	10000	16
ATS-15/15	380/380	1200	16000	23
ATS-18/18	460/460	950	22000	33



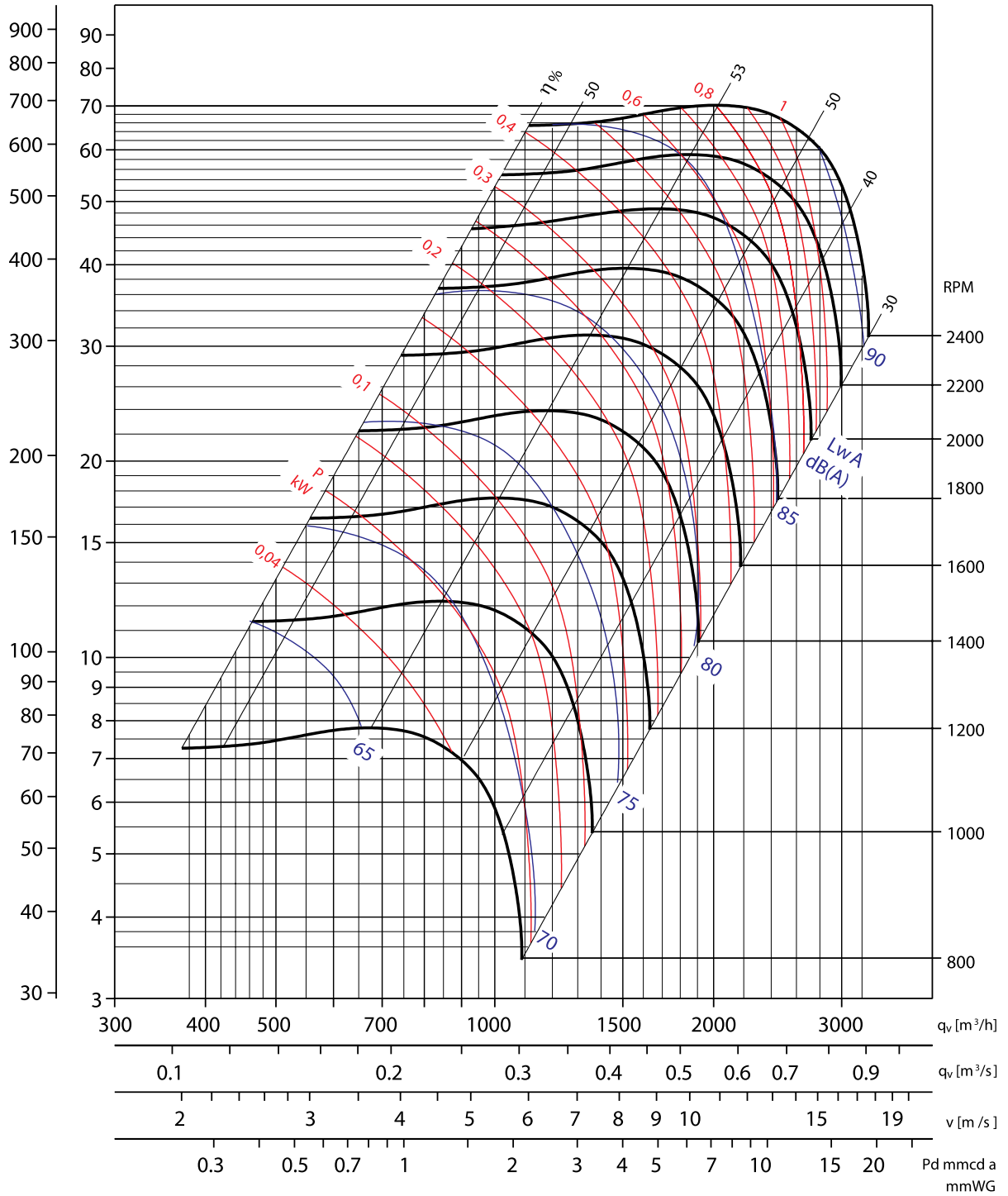
Modello	A	B	C	D	E	F	G	H	I	J	K	L	M	N	O	P	Q	S	T	Ø
ATS-7/7	307	327	232	207	187	148	146	227	259	20,6	329,3	17,5	4,5	32	309,5	14,5	4,7	49	330	20
ATS-9/9	380	392	300	260	218	180	184	296	327	68,5	395,5	68,5	39	34,5	382	34,5	6	60	420	20
ATS-10/10	422	441	333	289	247	213	201	339	360	67	450,5	67	40	39	427	39	8	63,5	460	20
ATS-12/12	493	524	396	341	293	240	229	407	423	69,5	528	69,5	38,4	40,5	496,4	41,4	4,5	70	536	25
ATS-15/15	573	613	473	403	343	270	267	494	499,5	62,5	625	68,5	37	44,5	575	48,5	8	71	615	25
ATS-18/18	685	743	556	479	418	290	314	608	585	44,2	751	52,5	44	91,4	689,4	91,4	4,6	68	692	25

AT-S/AT-SC/AT-AR

Ventilatori centrifughi a doppia aspirazione a trasmissione

CURVE CARATTERISTICHE CURVE CARATTERISTICHE 7/7

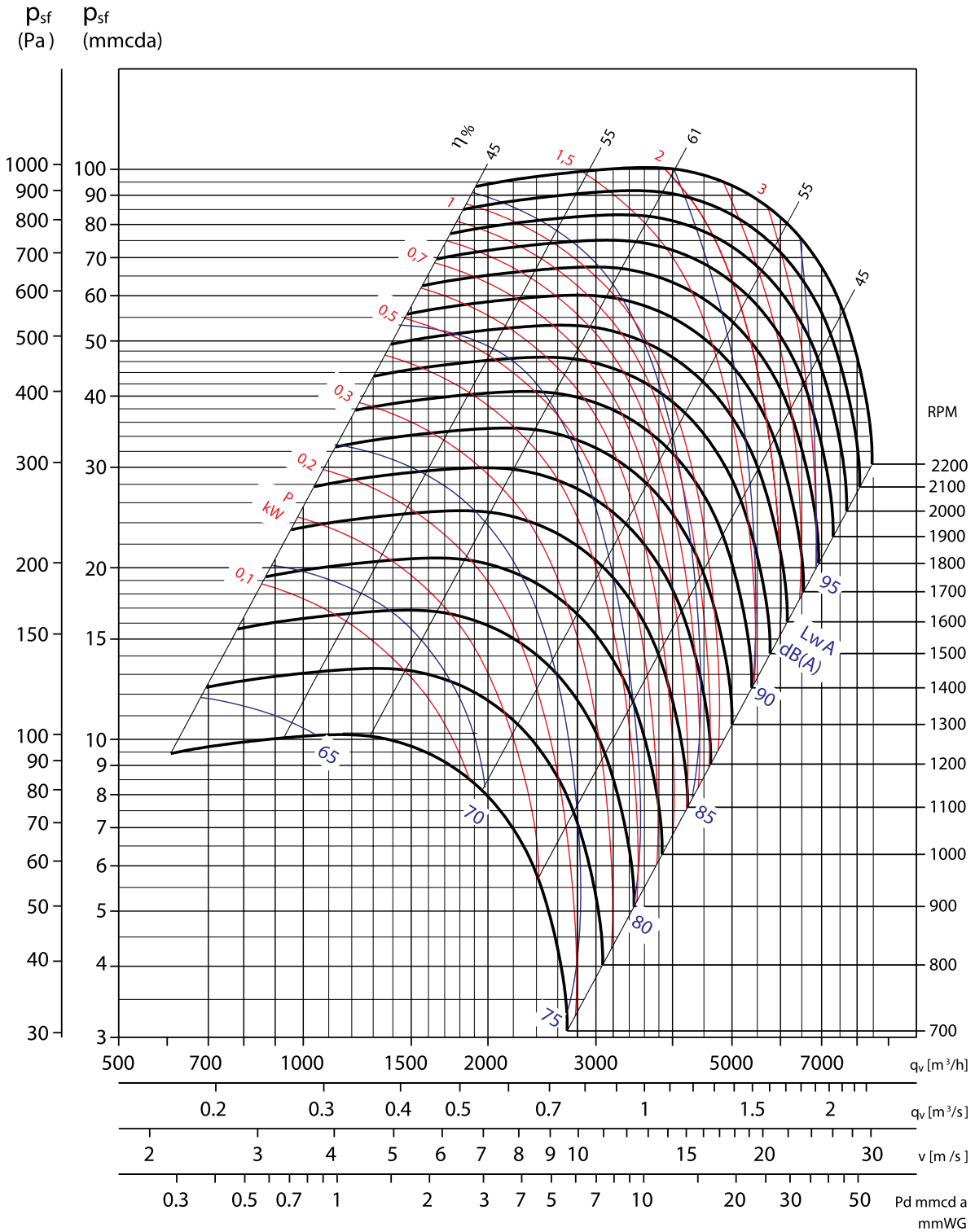
p_{sf} (Pa) p_{sf} (mmcda)



Hz	63	125	250	500	1000	2000	4000	8000
Δ dB	22	20	12	9	4.5	6.5	10	19



CURVE CARATTERISTICHE 9/9



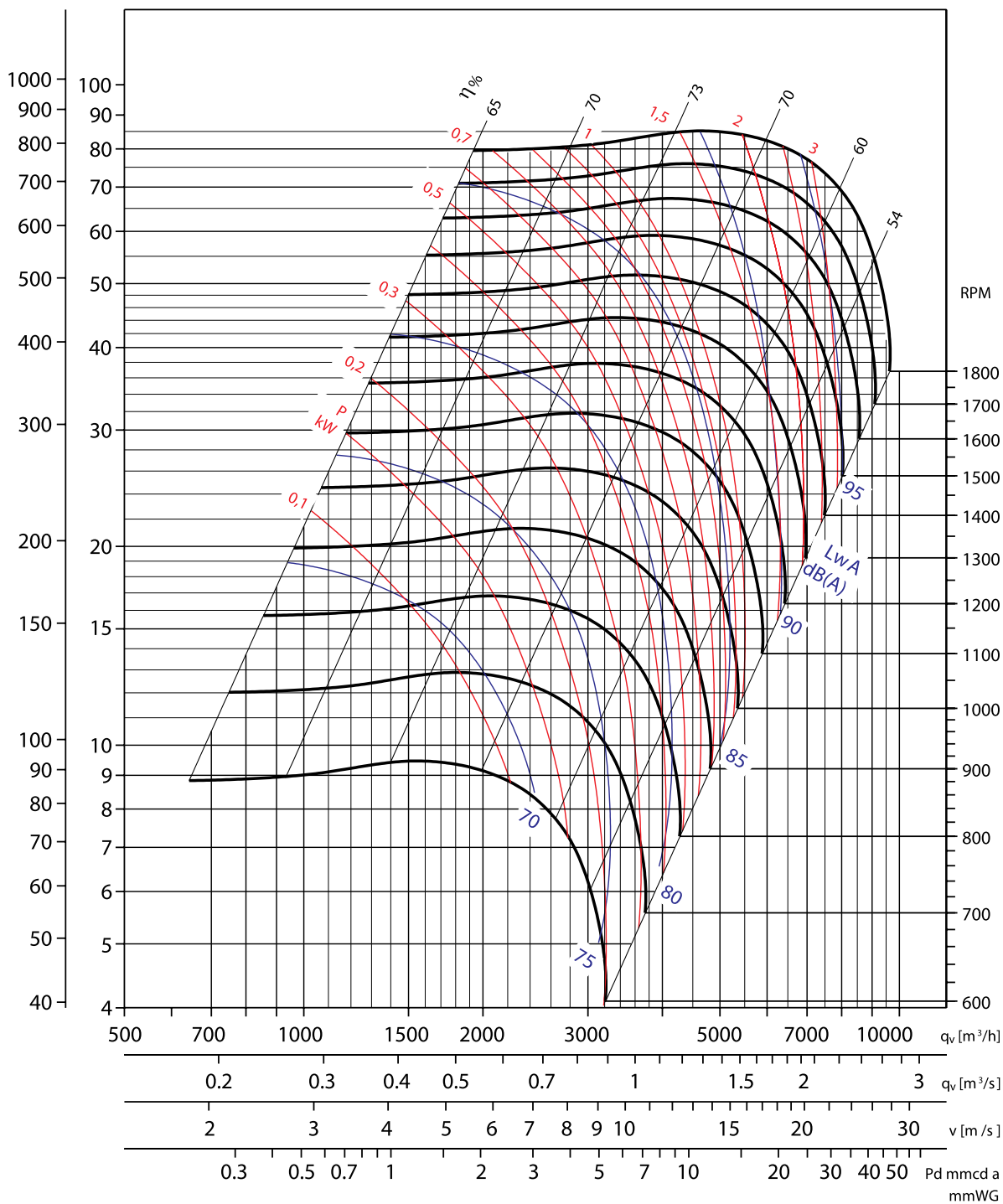
Hz	63	125	250	500	1000	2000	4000	8000
Δ dB	25	21	12	10	4.1	5.5	9	16

AT-S/AT-SC/AT-AR

Ventilatori centrifughi a doppia aspirazione a trasmissione

CURVE CARATTERISTICHE 10/10

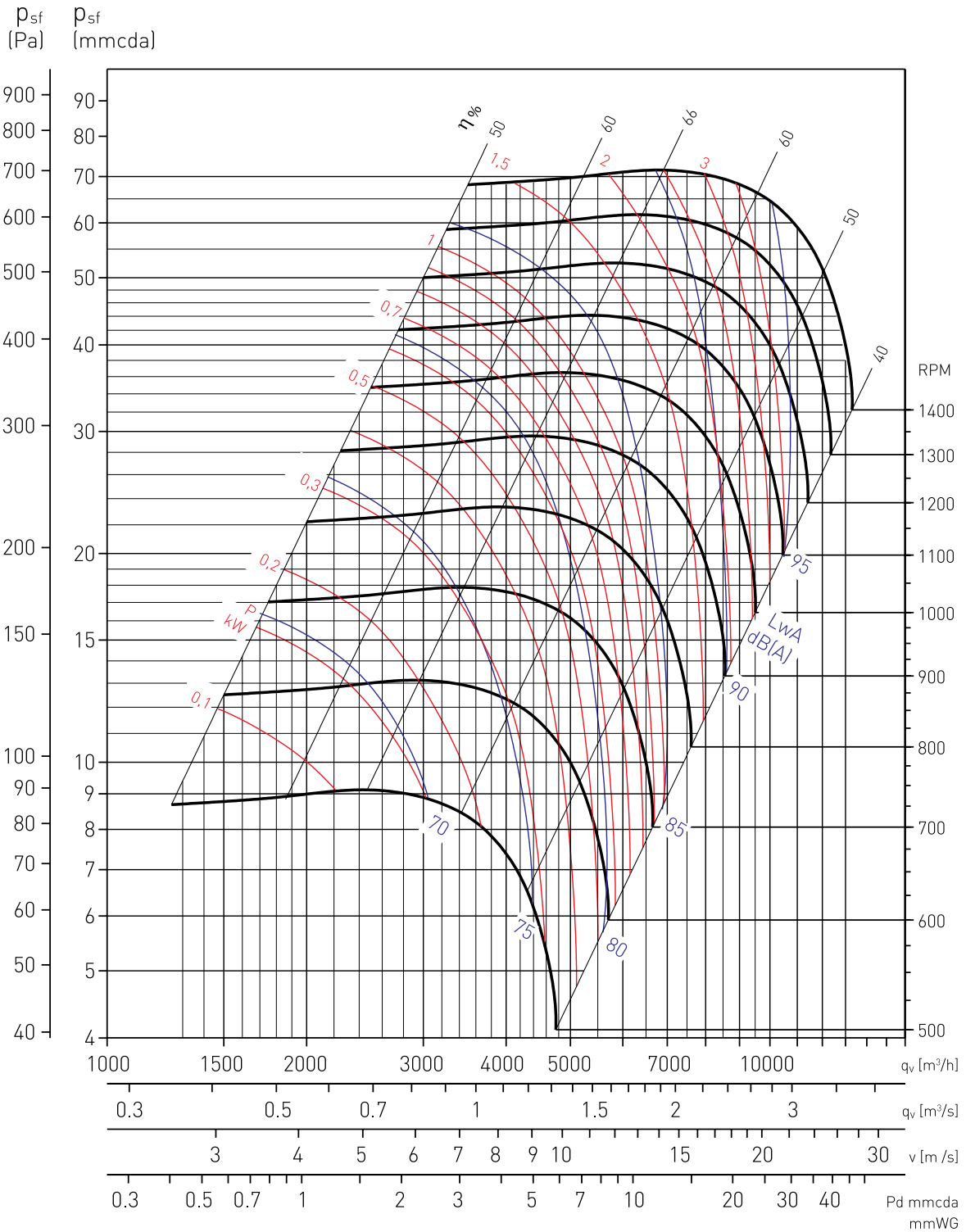
p_{sf} (Pa) p_{sf} (mmcda)



Hz	63	125	250	500	1000	2000	4000	8000
Δ dB	31	21	14	9	3.6	6.2	9	17



CURVE CARATTERISTICHE 12/12

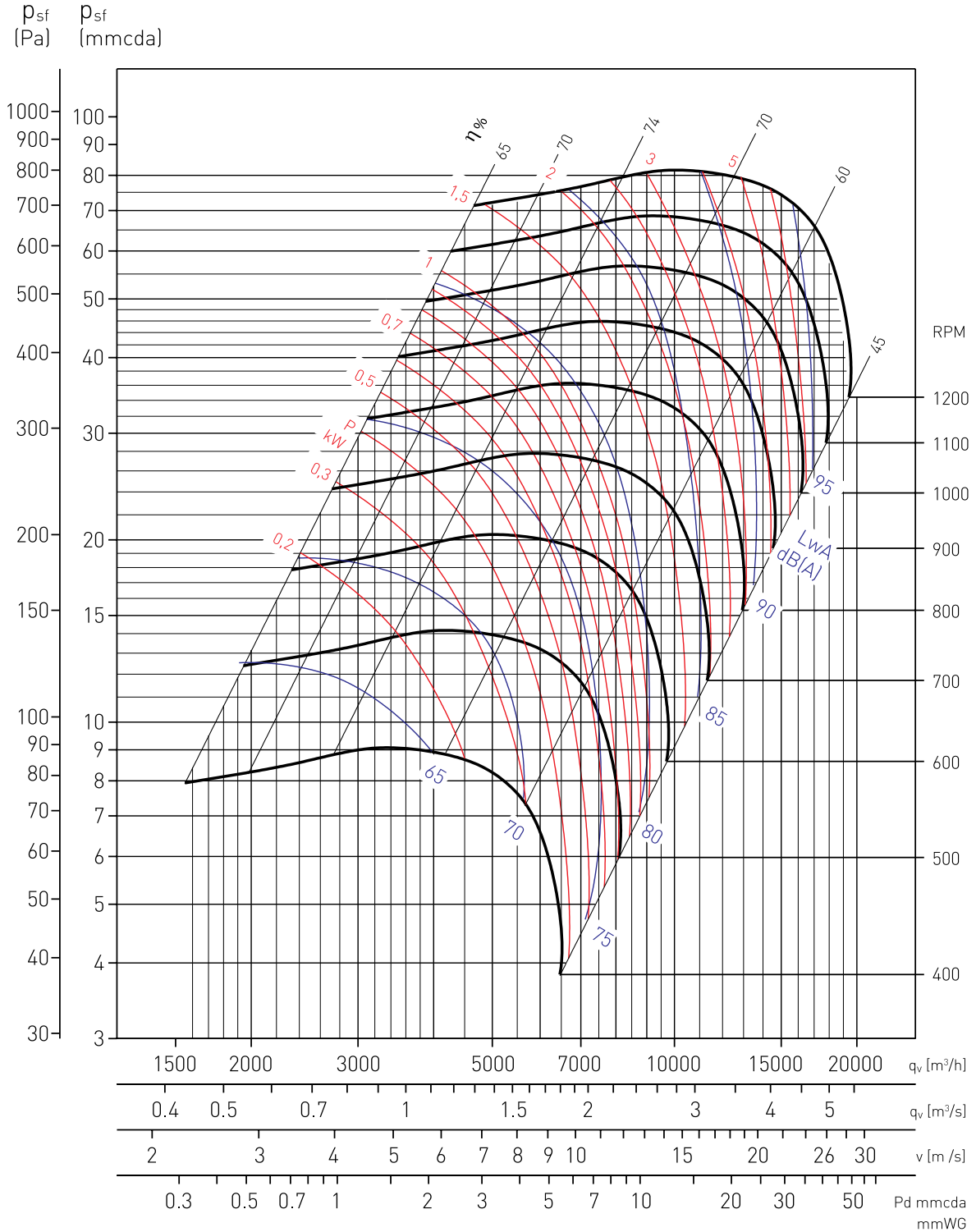


Hz	63	125	250	500	1000	2000	4000	8000
Δ dB	30	21	15	8	3.8	5.7	10	19

AT-S/AT-SC/AT-AR

Ventilatori centrifughi a doppia aspirazione a trasmissione

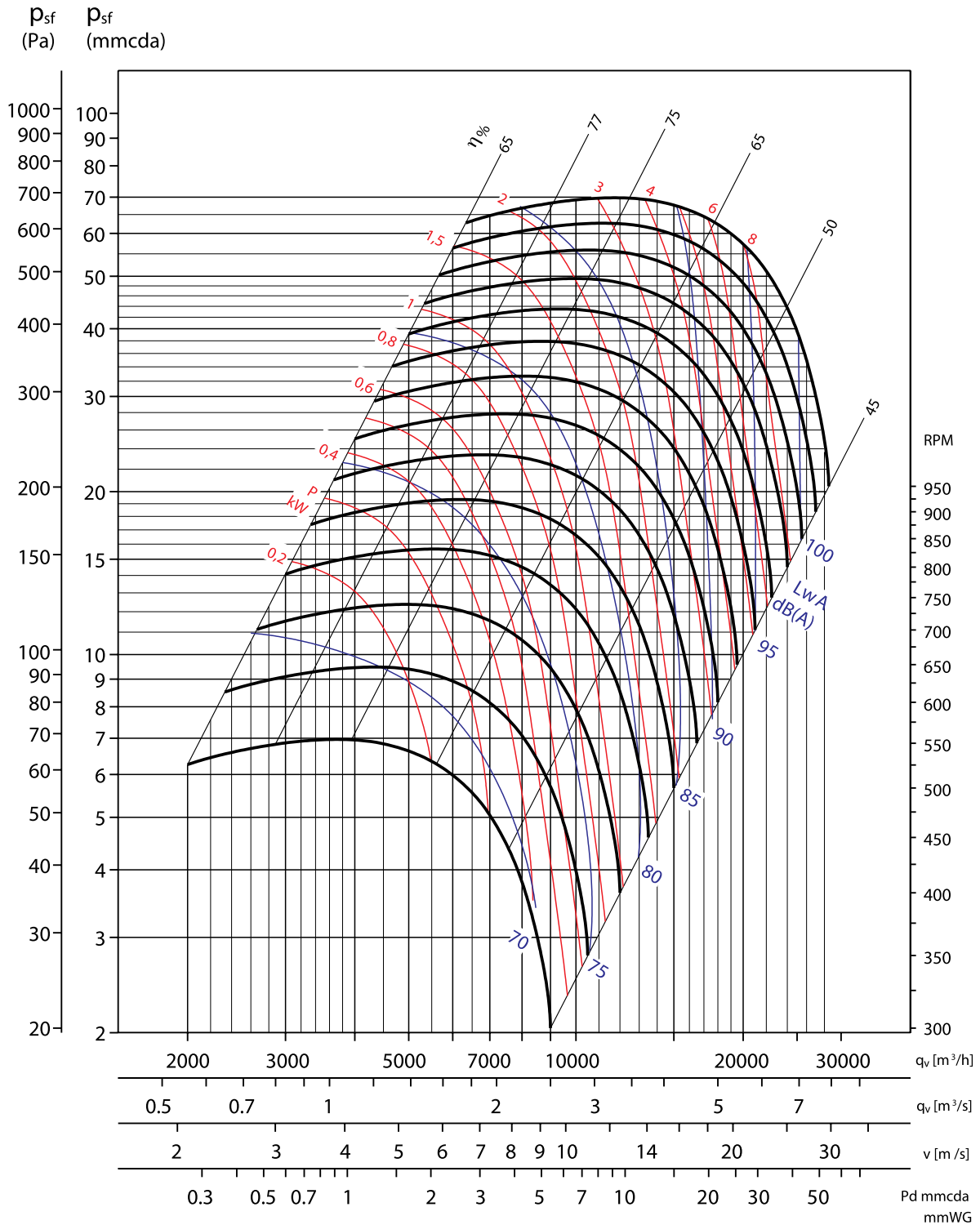
CURVE CARATTERISTICHE 15/15



Hz	63	125	250	500	1000	2000	4000	8000
Δ dB	24.6	15.1	14.2	8.2	4.8	5.8	9.6	15.5



CURVE CARATTERISTICHE 18/18



Hz	63	125	250	500	1000	2000	4000	8000
Δ dB	24	17	13	5	4.9	7	10	20